



**EFFETTI METALLICI
PER MOBILI
DI TENDENZA**

ADLER

Nelle nostre vene scorre colore.

Vernici ad effetto metallo vero

CATALOGO PRODOTTI

Metallo VERO PURO



FERRO



RAME



OTTONE

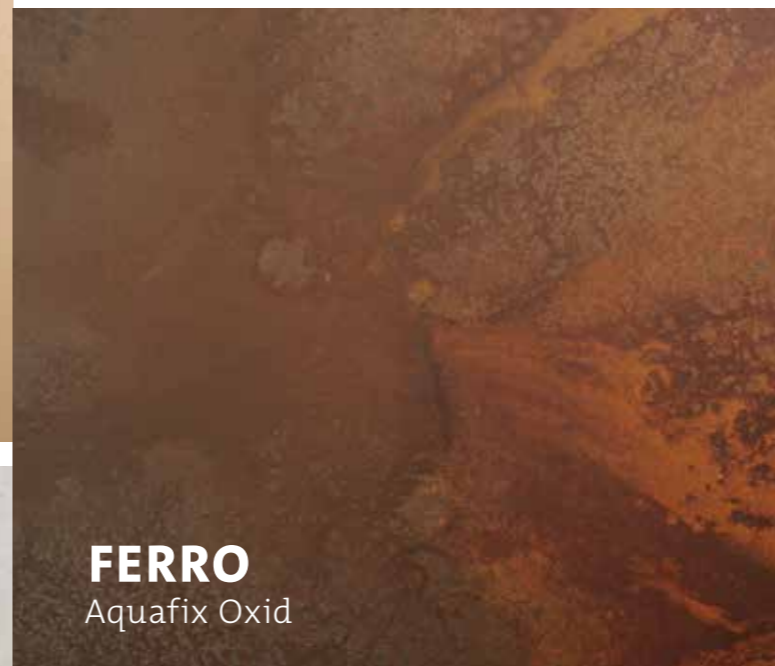


BRONZO



STAGNO

Metallo VERO OSSIDATO



FERRO
Aquafix Oxid

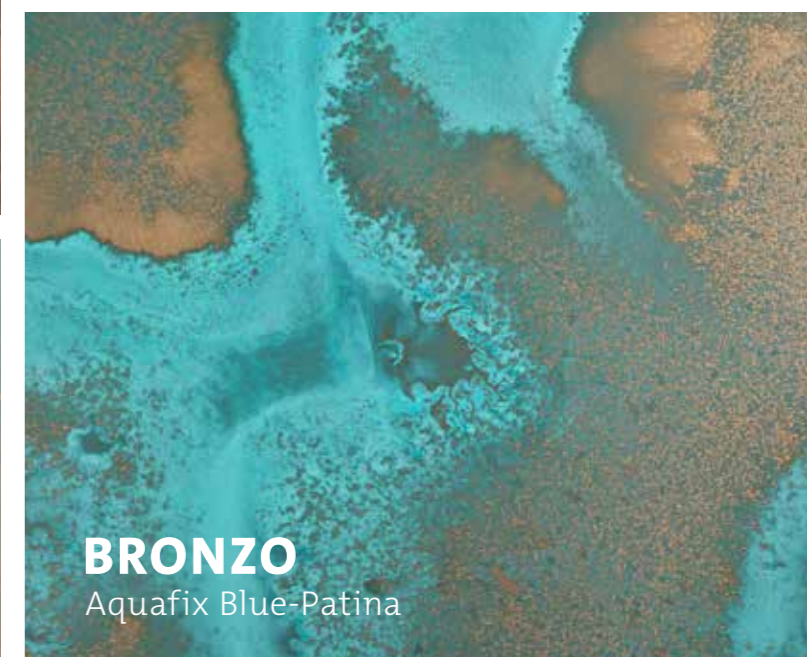


RAME
Aquafix Blue-Patina



OTTONE
Aquafix Blue-Patina

Per la realizzazione dell'effetto ruggine o del più marcato effetto patina sono disponibili due attivatori specifici – Aquafix Oxid dona alla superficie in una sola notte la riconoscibile colorazione rossastra tipica del metallo arrugginito, ADLER Aquafix Blue-Patina invece regala riflessi unici come le tipiche ombre verdi e bluastre delle superfici metalliche in rame. Una doppia mano assicura un risultato vivace e personalizzato con ogni tipo di applicazione – a pistola, spugna, pennello (Aquafix Oxid) oppure direttamente dal flacone nebulizzatore (Aquafix Blue-Patina).



BRONZO
Aquafix Blue-Patina



STAGNO
Aquafix Blue-Patina

per SUPERFICI IN LEGNO

La brillantezza metallica del rame, ottone, stagno oppure bronzo, ma anche ferro resistente e ruggine grezza – le ultime tendenze dell'architettura moderna entrano nelle nostre abitazioni. Che sia un tocco nobile oppure più grezzo – le superfici in legno si trasformano in pezzi unici grazie alle nuove vernici metalliche ad effetto speciale. Grazie alla cospicua presenza di parti in vero metallo l'effetto finale è estremamente realistico sia dal punto di vista visivo che al tatto - incluso l'effetto magnetico ottenibile con l'aggiunta di Aquafix Ferro. Le vernici metalliche possono essere applicate facilmente anche a spruzzo. Ulteriori effetti particolarmente vivaci e personalizzati sono realizzabili lavorando la superficie a pennello, spugna oppure a spatola.

Il quantitativo da applicare, la metodologia di applicazione e la carteggiatura influenzano il risultato finale. Variazioni di colore rispetto all'originale sono dovute alla stampa. Per la valutazione della colorazione finale si consiglia di effettuare delle campionature del ciclo prescelto utilizzando il supporto originale.

PANORAMICA DEI PRODOTTI

BLUEFIN PURE-METAL

Bluefin Pure-Metal è la base per una verniciatura scorrevole ad effetto metallo vero con una percentuale di metallo nel film asciutto pari al 90%. In questo modo otterrete delle superfici ad effetto metallico incredibilmente realistiche sia al tatto che alla vista. Per la finitura si consiglia di scegliere una vernice bicomponente poliuretanica resistente alla luce nel grado di brillantezza desiderato. Noi consigliamo Pigmotop G70.

- + vernice ad effetto metallo vero con una percentuale di metallo pari al 90%
- + caratteristiche del metallo più evidenti, effetto ruggine/patina realistico
- + lavorazione facile
- + proprietà magnetiche utilizzando Aquafix Ferro

Codice prodotto 31600
Confezioni 5 kg
Catalizzatore Aqua-Hardener 8450 000210

Supporto consigliato: tutti i supporti stabili come pannelli in truciolato, pannelli MDF, oppure pannelli di supporto rivestiti con pellicola di fondo.

AQUAFIX OXID

Soluzione ossidativa a base d'acqua pronta all'uso per ottenere l'effetto ruggine su superfici in ferro. Applicare a spruzzo, con pennello oppure spugna. In base al quantitativo applicato ed al metodo applicativo si otterranno risultati personalizzati. Sovraverniciabile dopo 12 ore con una vernice poliuretanica resistente alla luce. Noi consigliamo 2 x PUR-Antiscratch HQ nel grado di brillantezza G5.

Codice prodotto 8132 000210
Confezioni 500 ml

AQUAFIX FERRO RAME | BRONZO OTTONE | STAGNO

Vera polvere di metallo per ottenere vernici ad effetto metallo vero. Alla vernice devono essere aggiunte 250 parti in peso di polvere mescolando con attenzione senza creare grumi. Mescolare preferibilmente meccanicamente con un agitatore a trapano.

Codice prodotto
Aquafix Ferro 8130 000300
Aquafix Rame 8135 000300
Aquafix Ottone 8136 000300
Aquafix Bronzo 8137 000300
Aquafix Stagno 8138 000300

Confezioni 1 kg

AQUAFIX BLUE-PATINA

Soluzione ossidativa a base d'acqua pronta all'uso, per il conseguimento di effetti di ossidazione sulle superfici di metallo colorato. L'applicazione viene eseguita a macchia di leopardo, su tutta la superficie oppure su punti precisi tramite flacone nebulizzatore. L'effetto desiderato dipende dalla quantità applicata. Applicare la soluzione 1 o 2 volte. Sovraverniciabile dopo una notte di essiccazione. Noi consigliamo 3 x Pur-Antiscratch HQ G10.

Codice prodotto 8139 000210
Confezioni 500 ml



FERRO RESISTENTE ...

Con ADLER passo per passo in direzione del ferro vero ...



Preparazione

Preparate il supporto con un'applicazione a spruzzo di Aduro Ecofill Smart nero. Il supporto riempito ed asciutto deve essere carteggiato subito prima della verniciatura successiva con grana 240.

Mescolare la vernice di ferro e applicare a spruzzo

Per la vernice effetto ferro di ADLER vengono miscelati tra loro: 400 g Bluefin Pure-Metal, 20 g Aqua-Hardener e 1000 g Aquafix Ferro. È estremamente importante mescolare con attenzione! Il risultato migliore si ottiene con un'unica mano abbondante (circa 800 g per metro quadro) tramite pistola con tazza pressurizzata.



Effetto ferro vero – carteggiatura

Per un look ferro estremo lasciate asciugare la superficie per cinque ore e procedete carteggiando per gradi successivi con grana 180 – 240 – 360 – 600 – 1000 – 1500 e 3000.



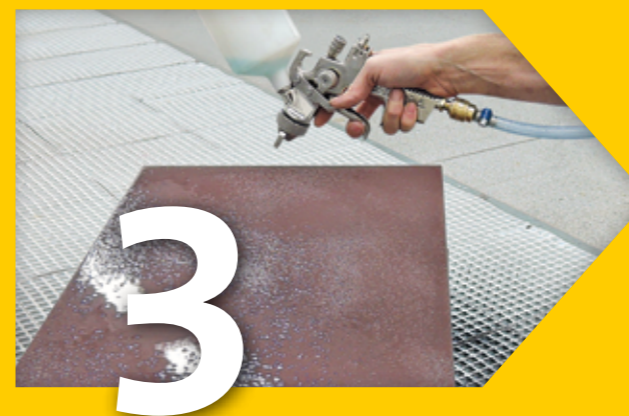
Effetto ferro vero - finitura

Verniciate la superficie con una mano di vernice poliuretana bicomponente resistente alla luce. Noi consigliamo Pigmotop nel grado di brillantezza G70.



... RUGGINE GREZZA

... e della verniciatura ad effetto ruggine



La magia dell'effetto ruggine

Chi desidera essere davvero al passo con le ultime tendenze può attingere da alcuni trucchi e suggerimenti "arrugginiti". Anche in questo caso è necessario lasciare asciugare lo strato di vernice metallica per almeno cinque ore e quindi procedere con una carteggiatura per gradi con grana 180 – 240 – 360 fino a 600. A questo punto entra in gioco l'attivatore di ruggine Aquafix Oxid: sono necessarie due applicazioni irregolari ed abbondanti con un'essiccazione intermedia di due ore. La scelta della metodologia applicativa viene lasciata all'utilizzatore: con pistola a tazza, spugna oppure pennello.

Ruggine in una notte e finitura

Dal ferro vero si ottiene ruggine vera - grazie a Aquafix Oxid ciò avviene in una sola notte. Una volta passato lo stupore scaturito dalla ruggine appena ottenuta, si può procedere con due mani di vernice bicomponente resistente alla luce. Noi consigliamo PUR-Antiscratch HQ G5 naturmatt.



Vernice ferro vero - prodotti utilizzati:

| | |
|--------------------|-------------|
| Bluefin Pure-Metal | 31600 |
| Aquafix Ferro | 8130 000300 |
| Aqua-Hardener | 8450 000210 |

Finitura:

| | |
|--------------|-------|
| Pigmotop G70 | 25367 |
|--------------|-------|

Prodotti aggiuntivi per l'effetto ruggine:

| | |
|--------------|---------------|
| Aquafix Oxid | 8132 00021012 |
|--------------|---------------|

Finitura:

| | |
|-----------------------|-------|
| PUR-Antiscratch HQ G5 | 26320 |
|-----------------------|-------|

Supporto consigliato:

Tutti i supporti stabili come pannelli in truciolato pannelli MDF oppure pannelli di supporto rivestiti con pellicola di fondo.



Prima dell'utilizzo si prega di consultare le corrispondenti schede tecniche dei prodotti Bluefin Pure-Metal, Aquafix Ferro e Aquafix Oxid.

ADLER
Nelle nostre vene scorre colore.

VERNICIATURA-METALLI COLORATI

Splendore nobile oppure look-patinato di tendenza

Non solo il resistente ferro, ma anche i metalli più nobili si meritano di entrare nei nostri ambienti domestici. Le vernici metallo vero in rame, ottone, bronzo oppure stagno offrono la soluzione giusta per ogni richiesta. Chi preferisce accenti marcati non deve fare altro che impugnare il flacone nebulizzatore: la speciale soluzione ossidativa Aquafix Blue-Patina è stata specificatamente studiata per donare un look vintage di tendenza anche ai metalli colorati.



Preparazione del supporto

La base ideale per le vernici ADLER ad effetto metallico è PUR-Ecofill Bianco. La superficie verniciata con una prima mano a spruzzo deve essere poi carteggiata, una volta asciutta, con grana 240 prima di procedere con la verniciatura successiva.

Miscelazione della vernice ottone ed applicazione a spruzzo

Mescolate 400 g Bluefin Pure-Metal, 5% Aqua-Hardener e 1000 g Aquafix Messing. È molto importante mescolare con cura evitando la formazione di grumi - mescolare preferibilmente meccanicamente con un agitatore a trapano. Il risultato migliore si ottiene con un'unica mano abbondante (circa 500 - 800 g per metro quadro) tramite pistola con tazza pressurizzata.



Verniciatura ottone vero carteggiatura e finitura

Per ottenere un effetto metallico finale realistico e splendente è necessario procedere con una carteggiatura per gradi dopo un'essiccazione di almeno cinque ore: 180 - 240 - 360 - 600 - 1000 - 1500 e 3000. Eliminare con cura ogni residuo di polvere di carteggiatura utilizzando Spezial-Verdünnung. Per la finitura si consiglia di utilizzare Tiropur oppure Pigmotop nel grado di brillantezza G70.



Effetto patina

Chi desidera donare al metallo colorato un look più vintage può trovare la giusta soluzione ossidativa all'interno della gamma ADLER con Aquafix Blue-Patina. Anche in questo caso è necessario lasciar asciugare lo strato di vernice metallica per almeno cinque ore, meglio una notte intera, quindi procedere con una carteggiatura per gradi ma solo con grana 220, 400 fino a 600. L'applicazione viene eseguita a macchia di leopardo, su tutta la superficie oppure su punti precisi.

Effetto patina in una notte e finitura

Dopo una notte di essiccazione si può procedere con la finitura della superficie patinata. Noi consigliamo tre mani di PUR-Antiscratch nel grado di brillantezza G10.



Prodotti utilizzati per la verniciatura ottone vero:

| | |
|--------------------|-------------|
| PUR-Ecofill Weiß | 25501 |
| Bluefin Pure-Metal | 31600 |
| + Aquafix Messing | 8136 000300 |
| Aqua-Hardener | 8450 000210 |
| Spezial-Verdünnung | 96704 |

| | |
|----------------|-------|
| Finitura: | |
| Tiropur NG G70 | 25467 |

Prodotti aggiuntivi per l'effetto ruggine:

| | |
|---------------------|-------------|
| Aquafix Blue-Patina | 8139 000210 |
|---------------------|-------------|

| | |
|------------------------|-------|
| Finitura: | |
| PUR-Antiscratch HQ G10 | 26321 |

Supporto consigliato:

Tutti i supporti stabili come pannelli in truciolato pannelli MDF oppure pannelli di supporto rivestiti con pellicola di fondo.



Prima dell'utilizzo si prega di consultare le corrispondenti schede tecniche dei prodotti Bluefin Pure-Metal, Aquafix Messing e Aquafix Blue-Patina.

ADLER

Nelle nostre vene scorre colore.

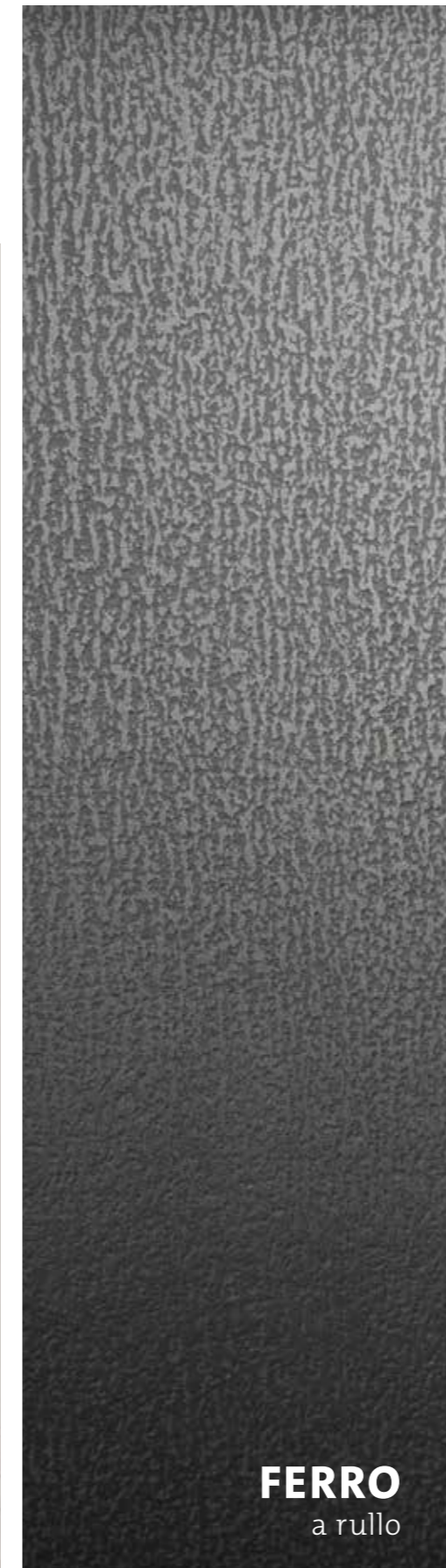
VARIANTI APPLICATIVE

Effetti particolarmente vivaci sono realizzabili lavorando la superficie a pennello, spugna oppure a spatola. Ulteriori effetti personalizzati sono ottenibili applicando il prodotto con pistola a tazza, a spugna oppure a pennello, ma anche in base al quantitativo di soluzione ossidativa applicata sia essa Aquafix Oxid oppure Aquafix Blue-Patina. Applicando la vernice metallo vero con un rullo oppure a spatola il risultato sarà ancora più sorprendente.

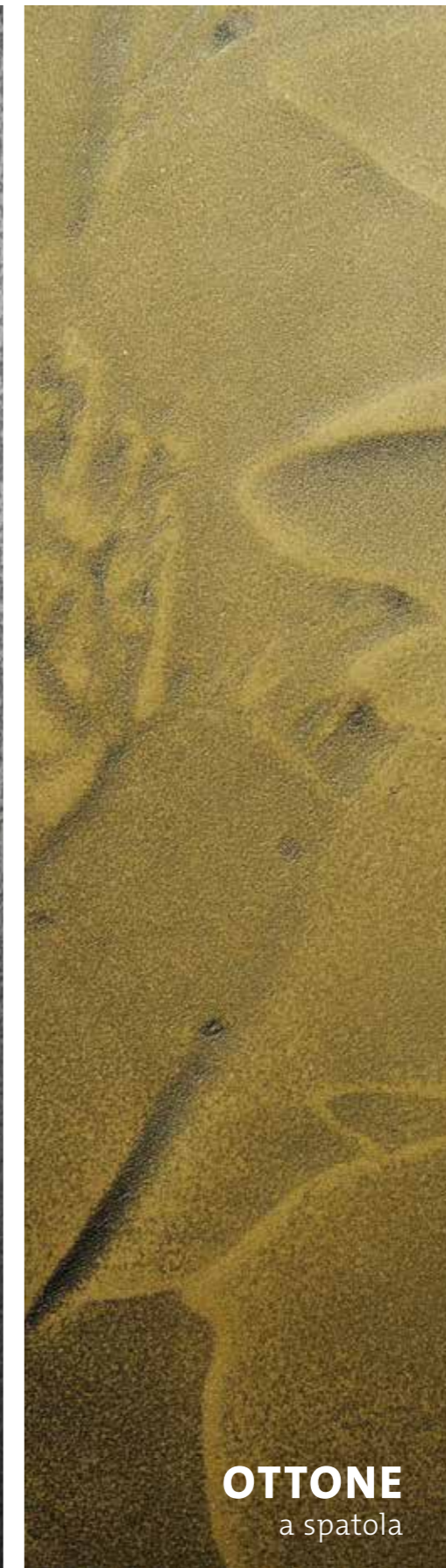
Metallo vero **VARIANTI**



© BY VOGLAUER



FERRO
a rullo



OTTONE
a spatola



BRONZO
abete spazzolato

Il quantitativo da applicare, la metodologia di applicazione e la carteggiatura influenzano il risultato finale. Variazioni di colore rispetto all'originale sono dovute alla stampa. Per la valutazione della colorazione finale si consiglia di effettuare delle campionature utilizzando il supporto originale.



Nelle nostre vene scorre colore.

Oltre 85 anni fa Johann Berghofer ha posato la prima pietra dell'impresa attuale ed ha iniziato a produrre le proprie vernici. Negli anni ci sono stati molti cambiamenti, ma una cosa è rimasta sempre la stessa: la nostra passione per il colore che ci guida ogni giorno per sviluppare il prodotto perfetto.

Le vernici ci stanno a cuore – nelle nostre vene scorre colore.



facebook.com/adlervernici



instagram.com/adlerlacke_official



youtube.com/ADLERItaliavernici

ADLER-ITALIA.IT

ADLER-Werk Lackfabrik · A-6130 Schwaz/Tirol · Bergwerkstraße 22 · T. +43 5242 6922-0 · info@adler-lacke.com

ADLER Deutschland GmbH · Kunstmühlstr. 14 · D-83026 Rosenheim · T. +49 8031 304 5174
ADLER Lack AG · Etzelstraße 5 · CH-8856 Tuggen · T. +41 55 465 2121
ADLER Polska Sp. z o.o. · ul. Tyniecka 229 · PL-30-376 Kraków · T. +48 12 252 4001
ADLER Slovensko s.r.o. · Montážna 3 · SK-971 01 Prievidza · T. +421 46 5199 621

ADLER Česko s.r.o. · Pražská 675/10 · CZ - 642 00 Brno - Bosonohy · T. +420 731 725 957
ADLER Italia S.r.l. · Via per Marco 12/D · I-38068 Rovereto · T. +39 0464 425 308
ADLER Benelux BV · De Boelakkers 12 · NL-5591 RA Heeze · T. +31 85 064 2020