

VORBEHANDLUNG, PFLEGE & REPARATUR

Kantenschäden ausbessern

Schäden in Holzkanten können mit den ADLER Reparatur- und Serviceprodukten ganz einfach repariert werden.

Kantenschäden die durch eine unachtsame Lieferung oder den Einbau entstehen, können mit den ADLER Reparatur- und Serviceprodukten ganz einfach repariert werden. Vor allem mit dem **ADLER-Servicekoffer** sind solche Reparaturen ein Kinderspiel. Denn damit haben Sie alle wichtigen Reparaturwerkzeuge griffbereit immer dabei. ADLER zeigt am Beispiel einer Furnierkante Eiche Natur wie's geht.

 13.06.2012

Verwendete Produkte



Service-Koffer Holzoberflächen



Grilith Hartwachsstangen



Grilith Flexpen



Grilith Klarlack-Spray



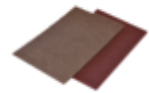
Hartwachshobel



Lackziehklinge



Hartwachs-Schmelzer 400/BT



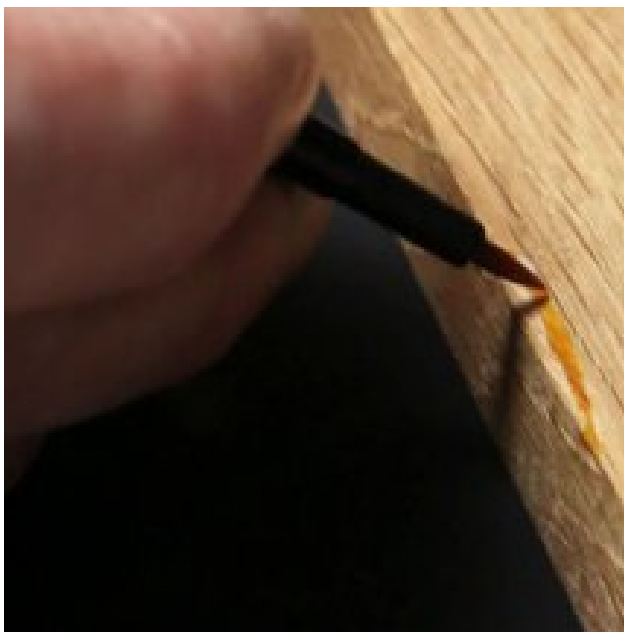
Schleifvlies

Schritte



Schritt 1 - Vorbereitung

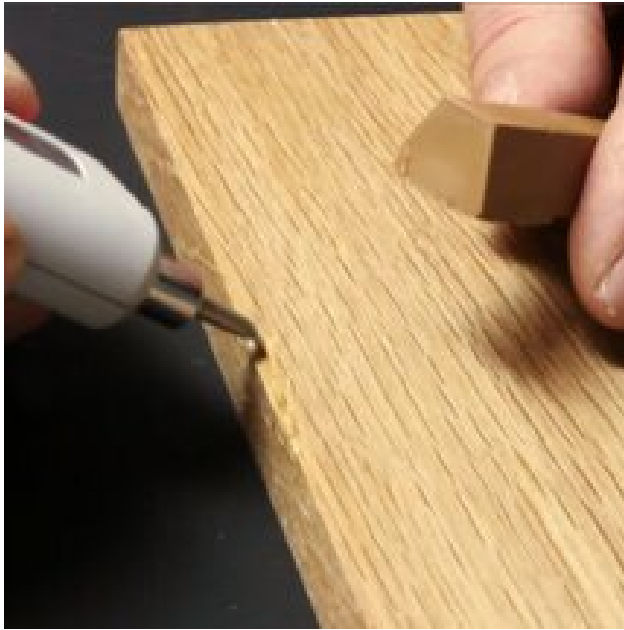
Säubern Sie die Kante und entfernen Sie lose Teile und abstehende Holzsplitter.



Schritt 2 - Schadstelle einfärben

Färben Sie die zu behandelnde Stelle mit dem **Grilith-Flexpen** ein und tupfen Sie sie mit dem Baumwolltuch aus.





Schritt 3 - Wachs auftragen

Schmelzen Sie die **Grilith-Hartwachsstangen** mithilfe des **Hartwaxschmelzers** und tragen Sie das Wachs auf die entsprechende Stelle auf. Um den Originalfarbton und die Maserung so exakt wie möglich nachzustellen empfehlen wir mehrere Farbtöne miteinander zu mischen, bzw. das Muster der Maserung mit einer dunkleren Farbe "aufzumalen".



Schritt 4 - Überschuss entfernen

Entfernen Sie den Wachsüberschuss mit dem **Hartwachshobel**



Schritt 5 - Abschleifen

Schleifen Sie mit dem **Schleifvlies** ohne Druck über die Fläche um sie zu entfetten.



Schritt 6 - Versiegeln

Zum Schluss wird eine dünne Schicht **Grilith-Möbelspraylack** aufgesprüht um die Fläche zu versiegeln.

Noch mehr Tipps & Tricks:

Mit dem **ADLER-Servicekoffer** für Möbeloberflächen können Sie auch andere Schäden wie **Druckstellen** oder **Kratzer** ausbessern.

Bildergalerie

