

Hartes Eisen, roher Rost: Mit ADLER Schritt für Schritt zum starken Effekt

Hartes Eisen, roher Rost, die Architektur-Trends sind auch im Innenbereich und Wohnraum angekommen – und bekanntlich soll man das Eisen schmieden, solange es heiß ist. ADLER hat deshalb für Tischler und Möbelhersteller einen Effekt kreiert, der echtes Eisen auf's Holz bringt. Wer's noch roher mag, der kann es dann auch über Nacht rosten lassen – ganz einfach mit der Lackierpistole. ADLER-Anwendungstechniker Stefan Oberladstätter zeigt wie's geht.

📅 11.02.2016

Verwendete Produkte



Aduro Spritzfüller



Aquafix Ferro



Aquafix Oxid



Pigmotop



PUR-Antiscratch HQ

Schritte



Schritt 1 – Vorbereiten

Eine gute Basis ist wichtig: Der Untergrund sollte gut vorbereitet werden. Das heißt ein Spritzauftrag von **PUR-Spritzfüller** Schwarz.



Den gefüllerten, trockenen Untergrund dann direkt vor dem Lackieren mit Körnung 240 anschleifen.



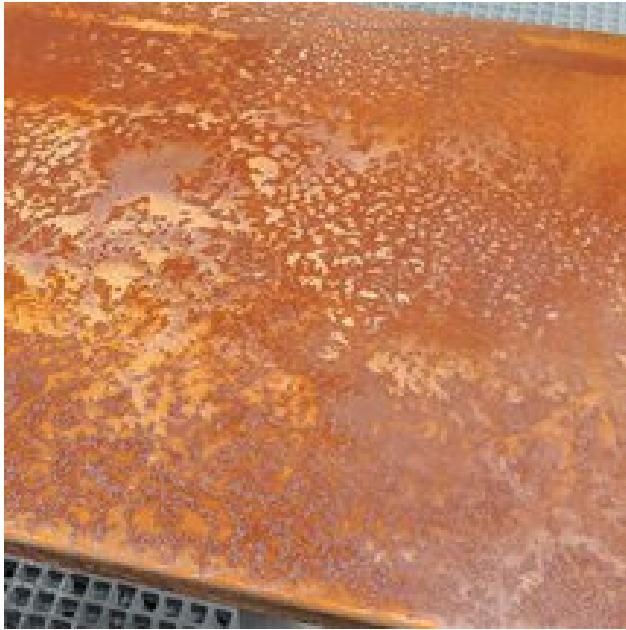
Schritt 2 – Eisenlack mischen

Für den ADLER Eisenlack werden 400 g **Aqua-Pure-Metal**, 5 % **Aqua-PUR-Härter** und ganze 1000 g **Aquafix Ferro** gemischt. Sorgfältiges Einrühren ist hier das Erfolgsgeheimnis! Aquafix Ferro ist so schwer, weil eben echtes Eisen drin ist. Das macht den ADLER Echteisen-Effekt so authentisch. Das beste Ergebnis erzielen Sie mit einem einmaligen satten Auftrag (etwa 500 g pro Quadratmeter) mit der Druckbecherpistole.



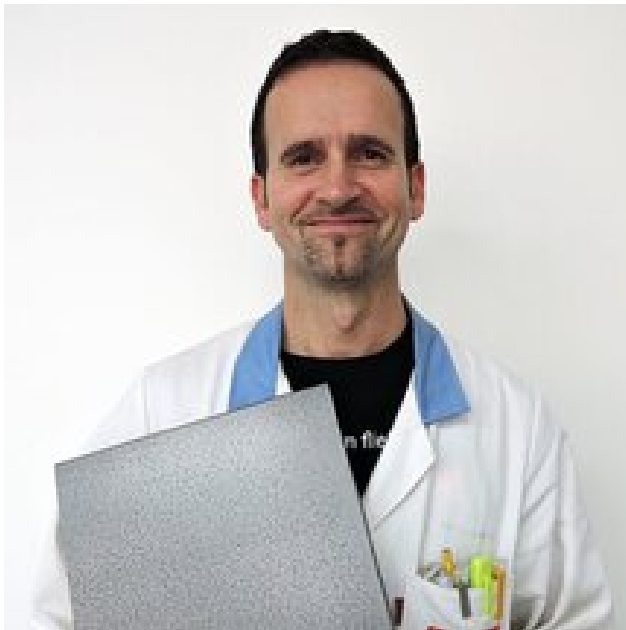
Schritt 3 Rost-Effekt zaubern

Wer's so richtig roh und trendig will, der greift jetzt in die Rost-Trickkiste. Auch dafür wird eine Trockenzeit von mindestens fünf Stunden eingehalten und stufenweise geschliffen, aber nur mit Körnung 220, 400, bis 600. Jetzt kommt der Rostaktivator **Aquafix Oxid** ins Spiel: mit einer Zwischentrockenzeit von zwei Stunden wird er zweimal ungleichmäßig und richtig satt aufgetragen; ob mit Becherpistole, Schwamm oder Pinsel, bleibt dem Anwender überlassen. Jede Effekt-Oberfläche ist individuell und ein Einzelstück!



Schritt 4 – rosten über Nacht, decklackieren

Echtes Eisen gibt echten Rost – dank **Aquafix Oxid** sogar über Nacht. Anschließend kann man wieder mit einem lichtechten PUR-Lack ablackieren. Stefan Oberladstätter verwendet extrem matten **PUR-Antiscratch**.



Schritt 5 – auftrumpfen

Die Arbeit ist getan, das Möbelstück hat eine echte Eisen- oder Rost-Oberfläche.

Jetzt bleibt nichts anderes mehr zu tun, als sich bewundern lassen, dass man als Tischler sogar die Naturgesetze außer Kraft setzen kann und Holz einfach in Eisen verwandelt.

Verwendete Produkte Echteisen- Effekt:

- **ADLER PUR-Spritzfüller Schwarz**
- **ADLER Aqua-Pure-Metal**
- **ADLER Aqua-PUR-Härter**
- **ADLER Aquafix Ferro**
- **ADLER Pigmotop G70**

zusätzlich für Rost-Effekt:

- **ADLER Aquafix Oxid**
- **ADLER PUR-Antiscratch HQ G5**

Bildergalerie

