

PORTE INTERNE

Duro ferro, ruvida ruggine: con ADLER effetti d'effetto passo per passo

Duro ferro, ruvida ruggine: sono questi i trend più moderni in fatto di architettura per arredamenti interni. Però si sa, il ferro va battuto finché è caldo. Per risolvere il problema, ADLER ha creato un effetto speciale che porta il ferro direttamente sul legno. Per chi desidera un risultato ancor più ruvido e grezzo può lasciarlo arrugginire una notte.... semplicemente usando una pistola a spruzzo ! Il tecnico applicativo di ADLER, Sig. Stefan Oberladstätter, ci spiega come si fa.

📅 11.02.2016

Prodotti utilizzati



Aduro Spritzfüller



Aquafix Ferro



Aquafix Oxid



Pigmotop



PUR-Antiscratch HQ

Passi



Passo 1 – Preparazione

Una buona base è fondamentale: il supporto deve essere preparato prima della verniciatura. Ciò avviene con una mano a spruzzo di **PUR-Spritzfüller Schwarz**.



Il fondo riempito ed asciutto può essere ora carteggiato con carta abrasiva grana 240, per poi procedere con la verniciatura.



Passo 2 – Mescolare la vernice effetto ferro

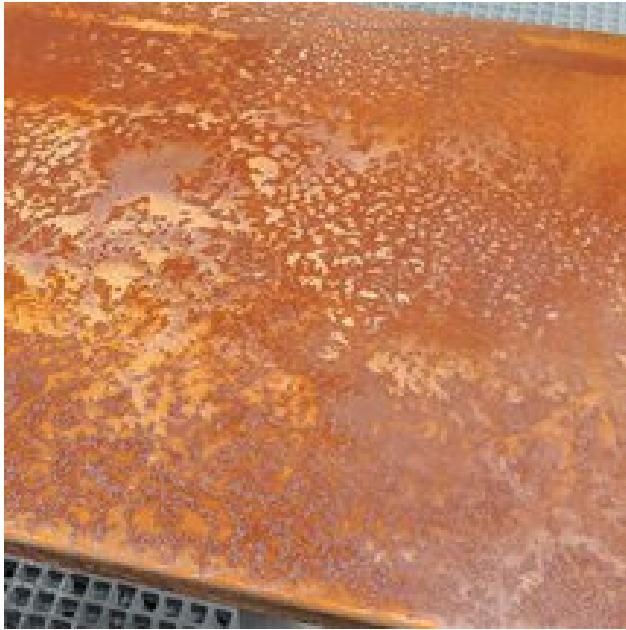
Per ottenere la vernice ADLER Eisenlack mescolare 400 g **Aqua-Pure-Metal**, 5 % **Aqua-PUR-Härter** e 1000 g **Aquafix Ferro**. Mescolare con molta attenzione è fondamentale per un risultato finale perfetto! Aquafix Ferro è pesante in quanto al suo interno è presente vero ferro. E' questo a rendere l'effetto finale così realistico.

Il risultato migliore si ottiene applicando un'unica mano molto spessa tramite pistola (circa 500 g/m²).



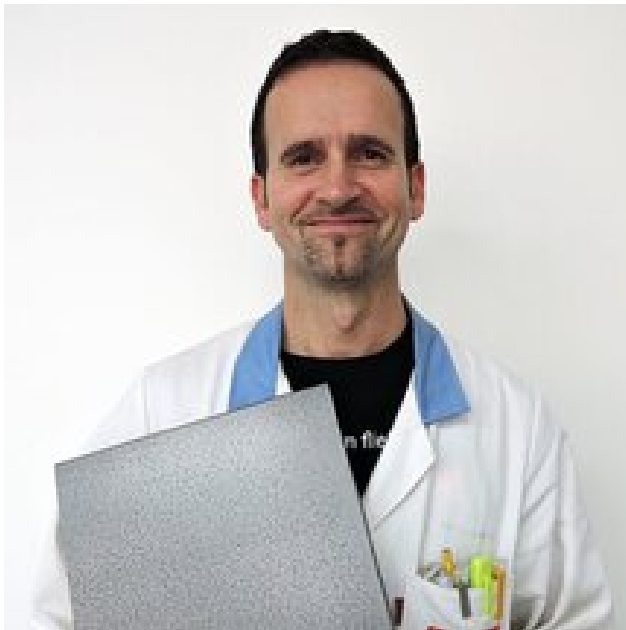
Passo 3 - la magia dell'effetto ruggine

Per chi desidera andare oltre e fare un passo in più nelle tendenze più arrugginite, può puntare sull'effetto ruggine. Anche in questo caso il tempo di asciugatura richiesto è di almeno 5 ore seguito dalla carteggiatura per gradi: 220, 400, fino a 600. A questo punto entra in gioco l'attivatore di ruggine **Aquafix Oxid**: si procede con una corposa doppia applicazione procedendo in maniera irregolare ed intervallando le mani con un'essiccazione di due ore. E' possibile procedere con pistola, spugna oppure pennello... la decisione è a discrezione dell'utilizzatore. Ogni superficie sarà unica nel suo genere.



Passo 4 – una notte di ruggine e sovra verniciatura

Il vero ferro crea vera ruggine – grazie a **Aquafix Oxid** basta una notte. Per completare il lavoro è possibile sovra verniciare il tutto con una vernice poliuretanica resistente alla luce. Il Sig. Stefan Oberladstätter consiglia l'utilizzo di una vernice opaca come **PUR-Antiscratch**.



Passo 5 – meraviglia!

Lavoro terminato, il vostro mobile sembra ferro vero... oppure vera ruggine!

Ora non resta altro da fare se non osservare ed apprezzare questa meraviglia! Falegnami e produttori di mobili oggi possono fare una magia in più grazie ad ADLER... trasformare il legno in ferro oppure ruggine!

Prodotti utilizzati per l'effetto ferro:

- ADLER PUR-Spritzfüller Nero
- ADLER Aqua-Pure-Metal
- ADLER Aqua-PUR-Härter
- ADLER Aquafix Ferro
- ADLER Pigmotop G70

In aggiunta per l'effetto ruggine:

- ADLER Aquafix Oxid
- ADLER PUR-Antiscratch HQ G5

Titolo

